



PERSONEN  
**SCHIFFFAHRT**

IM DONAU- & ALTMÜHLTAL

# FAHRPLAN 2019

## **DONAUDURCHBRUCH**

zwischen Kelheim und Kloster Weltenburg

## **ALTMÜHLTAL**

zwischen Kelheim und Riedenburg

Linien-,  
Themen- und  
Charterfahrten

Alle  
Veranstaltungen  
im Internet



Das besondere Erlebnis

[www.schiffahrt-kelheim.de](http://www.schiffahrt-kelheim.de), Tel. 09441 5858



## Wir über uns

Die Personenschifffahrt im Donau- und Altmühltal zählt mit einer Flotte von sechs modernen Tagesausflugsschiffen und einer Kapazität von über 3.500 Passagierplätzen zu den größten Reedereien Bayerns.

Das Einsatzgebiet der Flotte Kelheim liegt heute schwerpunktmäßig im Linienverkehr zwischen Kelheim – Donaudurchbruch – Kloster Weltenburg und im Altmühltal zwischen Kelheim – Riedenburg. Im Charterverkehr fahren wir auch die Orte Beilngries, Berching, Nürnberg, Regensburg und Straubing an. Zwischen Kelheim und Kloster Weltenburg führt die Fahrt durch das Naturschutzgebiet „Weltenburger Enge“. Für diese besondere Fahrtstrecke sind fünf unserer Schiffe zugelassen und halten die strengen Anforderungen hinsichtlich Umwelt- und Naturschutz ein.

Ebenso großer Wert wird auf die Barrierefreiheit der Schiffe gelegt: Im August 2018 wurde mit der neuen MS „Renate“ ein weiteres Schiff mit behindertengerechter Ausstattung in Dienst gestellt. Damit stellen wir sicher, dass die Flotte ständig modernisiert und der Komfort für die Gäste verbessert wird. Auch beim Umweltschutz setzt die Kelheimer Personenschifffahrt Zeichen. Drei von fünf eingesetzten Schiffen sind mit abgasarmen, zertifizierten Motoren und Rußpartikelfilter ausgestattet. Die Modernisierung der Flotte wird stetig vorangetrieben.

**Kommen Sie an Bord!** Den tagesaktuellen Fahrplan finden Sie auf unserer Webseite [www.schiffahrt-kelheim.de](http://www.schiffahrt-kelheim.de).

## Geschenk-Gutscheine

Für alle Schifffahrten im Donau- und Altmühltal oder Leistungen aus der Bordgastronomie können Sie Gutscheine bestellen. Bestellung per Tel. 09441-5858 oder E-Mail an [info@schiffahrt-kelheim.de](mailto:info@schiffahrt-kelheim.de). Versand per Post. Bezahlung nach Erhalt der Rechnung. Bitte bestellen Sie rechtzeitig, der Versand erfolgt in der Regel innerhalb zwei Tagen. Gutscheine erhalten Sie während der Saison auch an den Schiffskassen in Kelheim.



Titelbild: Peter von Fellner

## Inhalt

### Donau und Donaudurchbruch

Flusslandschaft und Naturschutzgebiet .....	4
Fahrplan Donaudurchbruch (Kelheim – Kloster Weltenburg) .....	6
Fahrpreise Donaudurchbruch (Kelheim – Kloster Weltenburg) .....	6

### Altmühltal und Main-Donau-Kanal

Flusslandschaft .....	8
Fahrplan Altmühltal (Kelheim – Riedenburg) .....	10
Rundfahrt „Holzbrücke Essing“ .....	10
Fahrpreise Altmühltal .....	11

### Flüsse verbinden – Vom Donaudurchbruch zum Altmühltal

Ausflugstipps nach Zeit .....	12
Donaudurchbruch und Altmühltal .....	14
Altmühltal und Donaudurchbruch .....	15
Fahrpreise .....	15
Gastronomie an Bord .....	15

### Angebote

Weltkulturerbe und Weltenburg .....	16
Heiraten in Weltenburg oder an Bord .....	17
Tanzfahrten mit Live-Musik .....	18
Schlemmer-Brunch mit kalt-warmem Buffet .....	19
Gastronomie an Bord .....	20
Schifffahrt & Schlemmen .....	21
Seniorentag im Altmühltal .....	22
Angebote für Gruppen .....	23
Barrierefreiheit am Schiff .....	24
Kuchlbauers Bierwelt .....	25
Winter-Erlebnisse .....	26
Events an Donau und Altmühl .....	28
Die Flotte Kelheim .....	34
Schiffscharter und Decksmieten .....	36

### Unterwegs im Altmühltal

Mit den Freizeitbussen auf Entdeckungsreise .....	38
Ludwigsbahn .....	39
Schiffahrts- & Radwanderkarte im Naturpark Altmühltal .....	40

### Orte am Wasser

Kelheim – Stadt im Fluss .....	42
Benediktinerabtei Weltenburg .....	43
Riedenburg – Anlegen, wo's wirklich schee is! .....	44
Kristallmuseum und Fasswirtschaft .....	45
Beilngries – Genuss am Fluss .....	46
Was Sie noch wissen sollten .....	47
• Navigationsdaten	
• Stadtplan von Kelheim mit Parkplätzen	

# Donau und Donaudurchbruch

Einzigartig ist der majestätische Donaudurchbruch. Seine bis zu 80 Meter hohen, steilen Felsformationen türmen sich mächtig auf. Unsere Schiffe bringen Sie durch den Donaudurchbruch zum Ziel: **Kloster Weltenburg** mit der von den Gebrüdern Asam gestalteten Klosterkirche gehört zu den Juwelen unseres an prächtigen Barockkirchen reichen Landes. Im schattigen Biergarten der ältesten Klosterbrauerei der Welt – sie blickt auf rund 1000 Jahre Geschichte zurück – und an Bord wird das süffige „Weltenburger Barock Dunkel“ ausgetrenkt. Kommen Sie an Bord!

Der **Donaudurchbruch** birgt eine spannende Reise durch die verschiedenen Erdzeitalter und offenbart den geologischen Entstehungsprozess dieses einzigartigen Flussabschnitts.

The Danube Gorge offers an interesting journey through the different ages and shows the geological development of this unique stretch of the Danube.

## Naturschutzgebiet „Weltenburger Enge“

Das Naturschutzgebiet „Weltenburger Enge“ wurde vom Europarat in Straßburg am 3. März 1978 mit dem Europadiplom für besonders schutzwürdige Landschaften ausgezeichnet.

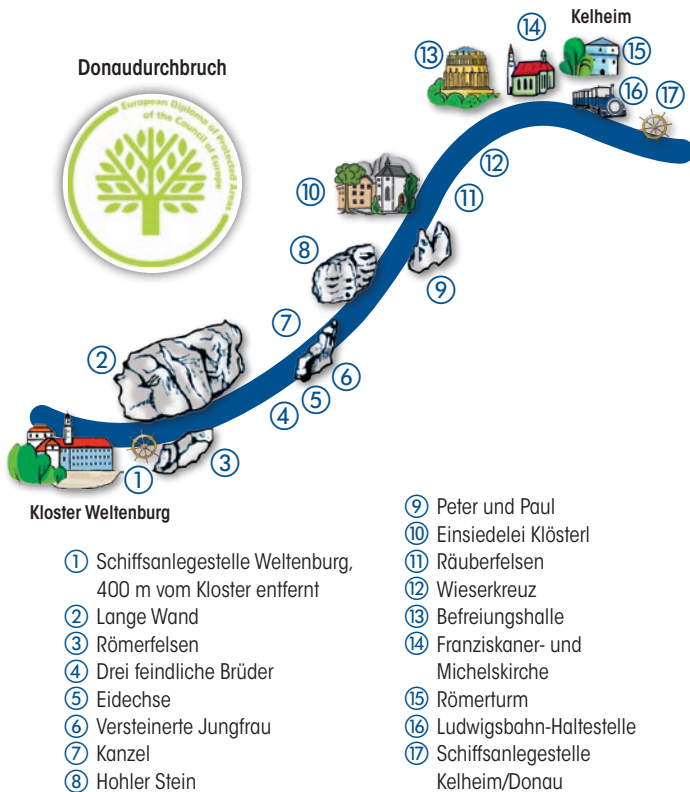


Bild: Gebirg

Kloster Weltenburg – älteste Benediktinerabtei Bayerns, gegr. etwa 620 n. Chr.  
The Monastery of Weltenburg – oldest Benedictine abbey in Bavaria, founded around 620 A.D.



Bild: Rainer Schneck

An der „Langen Wand“ beginnt bergauf der beeindruckendste Abschnitt des Donaudurchbruches: Mächtig ragen die imposanten Kalksteinfelsen an beiden Ufern empor.

The most impressive section of the Danube Gorge starts at the „Long Wall“: the imposing limestone cliffs rise powerfully on both banks.

# Fahrplan Donaudurchbruch

Timetable Danube Gorge – Tagesaktuell: [www.schiffahrt-kelheim.de](http://www.schiffahrt-kelheim.de)

## Kelheim – Donaudurchbruch – Kloster Weltenburg

Kelheim – Danube Gorge – Monastery of Weltenburg

### Frühjahr – 18. März bis 30. April 2019 spring – TÄGLICH –

Montag bis Freitag									
Kelheim/Donau	Abfahrt/departure	9.30	11.30	13.30	15.30				
Weltenburg	Abfahrt/departure	10.30	12.30	14.30	16.30				
Samstag, Sonntag, Feiertage									
Kelheim/Donau	Abfahrt/departure	9.30	10.15	11.15	12.15	13.15	14.15	15.15	16.15
Weltenburg	Abfahrt/departure	10.30	11.15	12.15	13.15	14.15	15.15	16.15	17.15

### Sommer – 1. Mai bis 6. Oktober 2019 summer – TÄGLICH –

Dienstag bis Sonntag															
Kelheim/Donau	Abfahrt/departure	9.30	10.00	10.30	11.00	11.30	12.00	12.30	13.15	14.00	14.30	15.00	15.45	16.30	17.30
Weltenburg	Abfahrt/departure	10.30	11.00	11.30	12.00	12.30	13.00	13.30	14.15	15.00	15.30	16.00	16.45	17.30	18.30
Montag (Ausnahme Feiertag)															
Kelheim/Donau	Abfahrt/departure	9.30	10.15	11.00	danach lt. Fahrplan Di.-So.										
Weltenburg	Abfahrt/departure	10.30	11.15	12.00	danach lt. Fahrplan Di.-So.										

### Herbst – 7. Oktober bis 3. November 2019 autumn – TÄGLICH –

Montag bis Freitag									
Kelheim/Donau	Abfahrt/departure	9.30	11.30	13.30	15.30				
Weltenburg	Abfahrt/departure	10.30	12.30	14.30	16.30				
Samstag, Sonntag, Feiertage									
Kelheim/Donau	Abfahrt/departure	9.30	10.15	11.15	12.15	13.15	14.15	15.15	16.15
Weltenburg	Abfahrt/departure	10.30	11.15	12.15	13.15	14.15	15.15	16.15	17.15

**TIPP!**

**Feierabend-Decksmiete:** Wir reservieren Ihnen täglich auf den letzten Linienfahrten durch den Donaudurchbruch zum Preis von 990,- € + ges. MwSt. ein Deck für max. 150 Pers. zur alleinigen Nutzung. Da die Rückfahrt hier nahtlos anschließt, ist bei diesem Angebot kein Ausstieg in Weltenburg möglich. Weiter geht es dann noch eine weitere Stunde rund um Kelheim. Angebot auf Anfrage.

## Fahrpreise Donaudurchbruch

Price Danube (single or return)

Einzelreisende	Einfach	Hin & Zurück
	one way	return journey
Erwachsene/adults	6,50	11,50
Behinderte mit Ausweis, Kinder 6-16 Jahre	5,50	10,00
Familien (2 Erwachsene und max. 3 Kinder)/families	18,50	33,00
Kinder unter 6 Jahre (in Begl. eines Erw.)/children	kostenlos	kostenlos
Hunde	2,00	2,50
Fahrräder	3,00	5,50
Tandem	6,00	11,00
Fahrradanhänger	3,00	5,50

Preise in €.

### ① **Fahrdauer/Length of time**

**Kelheim – Kloster Weltenburg: 45 Min.**

**Kloster Weltenburg – Kelheim: 20 Min.**

### ① **Tickets:**

Tickets sind an den Schiffs-kassen der Anlegestellen Kelheim/Donau und Weltenburg erhältlich. Ab sofort ist bargeldloses Bezahlen an den Schiffs-kassen der Anlegestelle Kelheim/Donau und Kloster Weltenburg möglich.



Für Fahrausfälle wegen Hoch- oder Niedrigwasser, Fahrplanänderungen, pünktliche Einhaltung des Fahrplans und deren Folgen wird keine Haftung übernommen! Beachten Sie unsere AGB. Tagesaktuelle Hinweise entnehmen Sie bitte dem roten Informations-Balken auf der Internetseite [www.schiffahrt-kelheim.de](http://www.schiffahrt-kelheim.de).

### Große Saisoneroöffnung am 17. März 2019

Mehr dazu unter [www.schiffahrt-kelheim.de](http://www.schiffahrt-kelheim.de)



### Kinder-Spezial: „1er-Schüler“ bis 16 Jahre fahren

während der bayerischen Sommerferien (29.7.-9.9.19) gegen Vorlage des Zeugnisses auf allen Linienschiffen gratis! Kinder nur in Begleitung einer erwachsenen Person. Aktion nicht in der Gruppe gültig.

Ihr **Navigationssystem** bringt Sie sicher zu unseren Schiffsanlegestellen:

Kelheim/Donau: Donaulände, 93309 Kelheim (Nähe Stadtknechtstr. 5)

N 48° 54' 55" – E 11° 52' 11"

Folgen Sie dem Parkleitsystem.

<b>P3</b>	<b>Pflegerspitz</b>	kostenlos	<b>P5</b>	<b>Wöhrdplatz</b>	gebührenpflichtig
<b>P4</b>	<b>Donauvorland</b>	gebührenpflichtig			

Weltenburg: Parkplatz, Asamstr. 20, 93309 Kelheim

N 48° 53' 34,37" – E 11° 49' 24,38"

500 m Fußweg vom Parkplatz bis zum Kloster und weitere

400 m Fußweg vom Kloster zum Schiff

Gruppen	Einfach	Hin & Zurück
	Kindergartenkinder	2,00
Schulklassen bis 12 J./Kommunionausflüge	4,50	8,00
Schulklassen ab 12 J./Firmkinderausflüge	5,00	8,50

Preise in €.

**Ermäßigung:** Gruppen ab 15 Personen erhalten bei Gesamtlösung der Fahrkarten 5 % Ermäßigung. Keine Ermäßigung auf Familien- und Seniorenkarten und gastronomische Leistungen. Familienkarten (2 Erwachsene und max. 3 Kinder von 6-16 J.).



Bild: Gabi Röhl

## Altmühltal und Main-Donau-Kanal

Das Altmühltal ist ein Eldorado für Radfahrer, Wanderer und Genuss-Schiffahrer. Kelheim, die Stadt im Fluss, ist Dreh- und Angelpunkt für die Schifffahrten im Altmühltal. Unsere Schiffe verkehren auf dem Main-Donau-Kanal zwischen der sehenswerten Wittelsbacherstadt Kelheim und der Drei-Burgen-Stadt Riedenburg.

Ein besonderes Erlebnis ist die Durchfahrt der Schleuse Kelheim: Sehen und spüren Sie den Höhen- und Temperaturunterschied beim Auf- bzw. Abschleusen des Schiffes in der 190 m langen und 12 m breiten Schleuse!

Vom Schiff aus haben Sie auf dem weiteren Weg einen herrlichen Blick auf den sich nähernden Markt Essing. Die alte Holzbrücke über die ehemalige Altmühl mit dem behäbigen weißen Torturm Essings und der imposanten Felskulisse mit der Burguine Randeck dahinter ist ein bekanntes Fotomotiv im Altmühltal.

Die Fahrt führt nach Essing unter der Holzspannbrücke „Datzelwurm“ hindurch, einer der längsten Holzbrücken Europas.



Bild: Peter von Feliner

Das nächste Highlight folgt gleich darauf: Hoch auf einem steil aufragenden Felsen bei Prunn liegt Burg Prunn, Fundstelle der Prunkhandschrift des Nibelungenliedes.

Bild: Rainer Schneck

Am Ende der Wegstrecke legen Sie in Riedenburg an, dem malerischen Luftkurort zu Füßen der Rosenburg. Auf der Burg finden täglich außer montags Flugvorführungen des ansässigen Falkenhofs – auch mit Geiern, Eulen und Adlern – statt. Nach dem Schiffsstopp laden in Riedenburg auch das Kristallmuseum, Eisdielen und Restaurants zum Verweilen ein.



Nähe der Burg Prunn, hoch auf dem Michaelsberg Kelheims

# Fahrplan Altmühltal

täglich außer Montag

Kelheim – Essing – Prunn – Riedenburg			
1. Mai bis 6. Oktober 2019 – außer Montag (Ausnahme Feiertag)			
Kelheim/Donau (P3, P4, P5)		ab 12.30	
Kelheim/Altmühltal (P1, P2)	ab 11.00	ab 13.00	ab 14.45
Essing	ab 11.50	ab 13.50	ab 15.35
Pruun	ab 12.10	ab 14.10	ab 15.55
Riedenburg	an 12.35	an 14.30	an 16.30

Parkplätze P1, P2, P3, P4, P5.

Riedenburg – Prunn – Essing – Kelheim			
1. Mai bis 6. Oktober 2019 – außer Montag (Ausnahme Feiertag)			
Riedenburg	ab 12.45	ab 14.45	ab 16.45
Pruun	ab 13.10	ab 15.10	ab 17.05
Essing	ab 13.35	ab 15.35	ab 17.25
Kelheim/Altmühltal	an 14.30	ab 16.30	an 18.15
Kelheim/Donau		an 17.30	

Am 15.06.2019 entfällt die Fahrt um 16.45 Uhr von Riedenburg nach Kelheim.



## Rundfahrt „Holzbrücke Essing“

Essing – Riedenburg – Essing

Rundfahrt täglich – kein Ausstieg möglich!

1. Mai bis 6. Oktober 2019 – außer Montag (Ausnahme Feiertag)		
Essing	ab 13.50	an 15.30
Essing	ab 15.35	an 17.20

Am 15.06.2019 entfällt die Rundfahrt um 15.30 Uhr.

Preise	Schiffahrt	Schiffahrt inkl. Kaffeegedeck*
Erwachsene	8,50	13,40
Familien	21,00	30,80
Senioren ab 65 Jahre, mittwochs	4,50	9,40
Kinder	4,50	–

Preise in €. \* Kaffeegedeck nur für Erwachsene!

# Fahrpreise Altmühltal

		Einfach		Hin- und Rückfahrt	
von	nach	Erw.	Familien	Erw.	Familien
Kelheim/Altm.	Essing	6,00	15,00	10,50	26,00
	Pruun	8,50	21,00	15,50	38,00
	Riedenburg	10,50	26,50	18,50	46,00
Essing	Pruun	4,50	11,00	8,00	19,50
	Riedenburg	8,50	21,00	15,50	38,00
Riedenburg	Pruun	4,50	11,00	8,00	19,50
	Essing	8,50	21,00	15,50	38,00

Preise in €. Kinder und Behinderte mit Ausweis Eintrag „G“ bezahlen im Altmühltal den halben Fahrpreis. Fahrräder und Hunde kostenlos

- ❗ **Ankunft der Schiffe ca. 5 Minuten vor der Abfahrt!** Aufgrund der Schleusenvorgänge kann es zu Verspätungen kommen. Schifffahrt außerhalb der Fahrplanzeiten für Gruppen auf Anfrage
- ❗ **Kostenlose Fahrradbeförderung auf den Schiffen im Altmühltal**
- ❗ **Geburtskinder haben an ihrem Ehrentag auf den Linienschiffen im Altmühltal Freifahrt** (gegen Vorlage des Ausweises).

Ihr **Navigationssystem** bringt Sie sicher zu unserer Schiffsanlegestelle:

Kelheim/Altmühltal: Niederdörfel, 93309 Kelheim,  
N 48° 55' 06" – E 11° 52' 32"

Folgen Sie dem Parkleitsystem.

**P1** Niederdörfel 2 Std. zeitbegrenzt **P2** Kellerwiese kostenlos

### Ermäßigungen:

- Kinder von 6-16 Jahren in Begleitung einer erwachsenen Person und Behinderte mit Ausweiseintrag „G“ zahlen den halben Fahrpreis.
- Kinder unter 6 Jahren in Begleitung einer erwachsenen Person sind frei.
- Kindergartengruppen: 1,- € je Kind bei einfacher Fahrt
- Gruppen und Vereine ab 15 Personen erhalten bei Gesamtlösung der Fahrkarten 5 % Ermäßigung auf den Gesamtpreis.
- Keine Ermäßigung auf Familien- und Seniorenkarten und gastronomische Leistung.
- Familienkarten sind gültig für 2 Erwachsene und max. 3 Kinder (6-16 Jahre).
- Alle Preise enthalten die gesetzliche Mehrwertsteuer.

### Beförderungsbedingungen:

Die „Personenschifffahrt im Donau- und Altmühltal“ übernimmt keine Haftung für die punktliche Einhaltung des Fahrplans oder die Folgen eines Fahrausfalles. Mit der Bezahlung der Fahrkarte erkennt der Kunde die Beförderungsbedingungen an. Ermäßigungen für Behinderte sind eine freiwillige Leistung des Schifffahrtsunternehmens, weil die Fahrgastschifffahrt dem Gesetz über die unentgeltliche Beförderung Behinderter nicht unterliegt. (Vgl. BGBl v. 09.07.79, Seite 989 ff.)

# Ausflugstipps nach Zeit

## Der Klassiker „Weltenburger Enge“

Wanderung von der Schiffsanlegestelle Kelheim-Donau entlang des Donau-Panoramawegs nach Kloster Weltenburg und Übersetzen mit der Fähre. Dauer ca. 1,5 Stunden (6 km). In Weltenburg angekommen, stärken Sie sich mit einem frisch gezapften Weltenburger Barock Dunkel und einer Brotzeit in der Klosterschenke Weltenburg, und dann geht's durch den Donaudurchbruch zurück mit dem Ausflugsschiff nach Kelheim (Fahrt-dauer 20 Minuten).

Für Personen mit eingeschränkter Mobilität empfehlen wir natürlich die Hin- und Rückfahrt bequem mit dem Ausflugs-Schiff von Kelheim aus.

R1



1,5 bis 3 Std.



Bild: TV Landkreis Kelheim

4 bis 5 Std.

R2

## Mit dem Rad entlang des Altmühltal-Radwegs

Fahrradtour auf dem Altmühltal-Radweg von Kelheim nach Riedenburg. Länge 16 km, für Familien geeignet. In Riedenburg Besichtigung des Kristallmuseums und/oder Rast in der Fasswirtschaft. Rückfahrt nach Kelheim mit dem Schiff (Fahrt-dauer 1,5 Std.).



## „Flüsse verbinden“: Von allem das Beste

Schiffahrt um 11.00 Uhr ab Kelheim/Donau durch den Donaudurchbruch nach Kloster Weltenburg und direkt zurück über Kelheim weiter nach Riedenburg. Aufenthalt in Riedenburg von 14.30 Uhr bis 16.45 Uhr. Mit dem Schiff zurück nach Kelheim/Altmühltal, Ankunft 18.15 Uhr.

R4

7 Std.



Bild: Rainer Schneck



## Flüsse verbinden

### Vom Donaudurchbruch zum Altmühltal

Täglich vom 1. Mai bis 6. Oktober 2019 außer Montag (Ausnahme Feiertag)  
Schiffahrt von Kelheim durch den Donaudurchbruch zum Kloster Weltenburg  
und weiter ins Altmühltal bis Riedenburg

#### Programm 1: Kelheim – Kloster Weltenburg – Riedenburg – Kelheim

09.30 Uhr ab Kelheim/Donau durch den Donaudurchbruch  
10.15 Uhr an Kloster Weltenburg, **hier Aufenthalt** **ohne Umstieg!**  
12.00 Uhr ab Kloster Weltenburg über Kelheim nach Riedenburg  
14.30 Uhr an Riedenburg  
14.45 Uhr ab Riedenburg **oder 16.45 Uhr**  
16.30 Uhr an Kelheim/Altmühltal **oder 18.15 Uhr**  
17.30 Uhr an Kelheim/Donau,  
Anschluss nach Kloster Weltenburg möglich

#### Programm 2: Kelheim – Kloster Weltenburg – Riedenburg – Kelheim

11.00 Uhr ab Kelheim/Donau durch den Donaudurchbruch  
11.40 Uhr an Kloster Weltenburg, **kein Aufenthalt** **ohne Umstieg!**  
12.00 Uhr ab Kloster Weltenburg über Kelheim nach Riedenburg  
14.30 Uhr an Riedenburg  
14.45 Uhr ab Riedenburg **oder 16.45 Uhr**  
16.30 Uhr an Kelheim/Altmühltal **oder 18.15 Uhr**  
17.30 Uhr an Kelheim/Donau,  
Anschluss nach Kloster Weltenburg möglich

#### Programm 3: Kloster Weltenburg – Riedenburg (für Gruppen mit eigenem Bus)

12.00 Uhr ab Kloster Weltenburg durch den Donaudurchbruch über Kelheim/  
Donau und Altmühltal, Essing und Prunn nach Riedenburg  
14.30 Uhr an Riedenburg **ohne Umstieg!**

## Fahrpreise

Programm 1-5		Einfach		
von	nach	Erwachsene	Ermäßigte*	Familien
Kelheim über Weltenburg	Essing	12,00	9,50	33,50
	Prunn	14,50	11,00	40,00
	Riedenburg	16,50	12,00	45,00

Programm 1-5		Hin- und Rückfahrt		
von	nach	Erwachsene	Ermäßigte*	Familien
Kelheim über Weltenburg	Essing	17,00	11,00	45,00
	Prunn	23,00	13,00	59,00
	Riedenburg	25,00	15,00	65,00

**oder in umgekehrter Richtung.** Preise in €. Gruppen ab 15 Personen erhalten bei Gesamtlösung der Fahrkarten 5 % Ermäßigung. Keine Ermäßigung auf Familien- und Seniorenkarten und gastronomische Leistungen. Familienkarten: 2 Erwachsene und max. 3 Kinder von 6-16 J.). \* Ermäßigte im Altmühltal (halber Fahrpreis): Senioren mittwochs ab 65 Jahre. Kinder 6-16 Jahre und Behinderte mit Ausweis Eintrag „G“.

## Flüsse verbinden

### Vom Altmühltal zum Donaudurchbruch

Täglich vom 1. Mai bis 6. Oktober 2019 außer Montag (Ausnahme Feiertag)  
Schiffahrt von Riedenburg, Prunn oder Essing über Kelheim durch den  
Donaudurchbruch zum Kloster Weltenburg

#### Programm 4: Riedenburg – Kloster Weltenburg

12.45 Uhr ab Riedenburg über Prunn und Essing durchs Altmühltal  
14.30 Uhr an Kelheim/Altmühltal. Kurzer Spaziergang durch die Innen-  
stadt (ca. 10 Min.) zur Schiffsanlegestelle Kelheim/Donau.  
Hier Weiterfahrt mit einem Linienschiff lt. Fahrplan durch den  
Donaudurchbruch nach Kloster Weltenburg.  
Rückfahrt per Linienschiff lt. Fahrplan nach Kelheim/Donau.  
Weiterfahrt nach Riedenburg mit öffentlichem Linienbus Nr. 1  
(gebührenpflichtig!) vom Parkplatz Schiffsanlegestelle Kel-  
heim/Donau P5 Wöhrdplatz.

#### Programm 5: Riedenburg – Kloster Weltenburg (für Gruppen mit eigenem Bus)

14.45 Uhr ab Riedenburg über Prunn, Essing durchs Altmühltal  
16.30 Uhr an Kelheim/Altmühltal  
17.30 Uhr an Kelheim/Donau,  
Anschluss nach Kloster Weltenburg möglich  
18.10 Uhr an Kloster Weltenburg

Bei der kombinierten Schiffahrt erleben Sie das Auf- bzw. Abschleusen des  
Schiffes in der 190 m langen und 12 m breiten Schleuse „Gronsdorf“ des  
Main-Donau-Kanals. Der Höhenunterschied beträgt 8 m. Unser Kapitän infor-  
miert Sie über Sehens- und Wissenswertes entlang der Wasserstraße.

## Gastronomie an Bord

An Bord unserer Schiffe wird in modern eingerichteten Küchen für Ihr leibliches Wohl  
gesorgt. Genießen Sie das maritime Ambiente und lassen Sie sich verwöhnen. Egal  
ob Sie auf Linienfahrt unterwegs sind oder ein Fest an Bord feiern möchten, unsere  
Bordgastronomie bietet Ihnen ein reichhaltiges Speisenangebot. Unser Gruppenangebot  
ab 15 Pers. – nur bei Vorbestellung: Mittagessen 9,20 Euro, Kaffee & Kuchen 4,90 Euro



**Decksmiete für Ihre Feier  
an Bord, z.B. 2 Stunden  
Fahrt auf dem Linienschiff:  
ab 520,- € zzgl. ges. MwSt.**



# Weltkulturerbe und Weltenburg

Regensburg über Kelheim nach Weltenburg und Riedenburg

Regensburg – Kloster Weltenburg:

Dienstag und Samstag von 01.06.-07.09.2018

Schiffahrt von Regensburg durch das reizvolle Donautal bis Kelheim/Donau, anschließend durch den Donaudurchbruch zum Kloster Weltenburg.

Die Linie Kelheim – Donaudurchbruch – Kloster Weltenburg wird vom 18.03. bis 03.11.2018 befahren, siehe Seite 6 und 7.

## Von Regensburg nach Kelheim und zurück

Anfahrt Anlegestellen Mariaort, Sinzing und Lohstadt nur nach vorheriger Anmeldung! Fahrplanverzögerungen aufgrund zahlreicher Schleusungen möglich.

↓	Regensburg-Dultplatz	ab 09.30	<b>Bitte beachten:</b> Zustieg für Fahrgäste mit Handicap und Fahrradfahrer mit Fahrradanhänger am
	Sinzing	ca. 10.00	
	Kelheim/Donau	an 12.30	
	Weiterfahrt durch den Durchbruch lt. Fahrplan S. 6		
↓	Kelheim/Donau	ab 15.45	Anleger in der Wertstraße.
	Sinzing	ab 17.20	<b>Voranmeldung erforderlich!</b>
	Regensburg-Dultplatz	an 18.00	



## Fahrpreise

Fahrtstrecke	Einfach			Hin & Zurück		
	Erwachsene	Kinder 6-16 J.	Familien	Erwachsene	Kinder 6-16 J.	Familien
<b>Regensburg – Weltenburg</b>						
Regensburg – Kelheim	20,50	11,00	46,00	26,50	13,00	60,00
Regensburg – Kelheim – Weltenburg	24,50	15,00	59,00	34,50	25,50	89,00

Preise in €. Gruppenermäßigung auf Anfrage.

### Infos und Buchung ausschließlich über:

Regensburger Personenschiffahrt Klinger GmbH, Wertstr. 6, 93059 Regensburg, Tel. 0941-52104, info@schiffahrtsklinger.de, www.schiffahrtsklinger.de

Bitte erkundigen Sie sich am Fahrtag ab 9.30 Uhr unter Telefon 0941-52104, ob die Fahrt stattfindet.

# Kirchlich heiraten in Weltenburg

Suchen Sie einen außergewöhnlichen Rahmen für Ihre Hochzeit? Dann heiraten Sie in der Klosterkirche Weltenburg und feiern Sie anschließend an Bord.



Bild: Gerti Röhrig

So könnte Ihre Traumhochzeit aussehen:

- 13.00 Uhr Eintreffen der Gäste in Kelheim/Donau. Schiffahrt durch den Donaudurchbruch nach Kloster Weltenburg. Kleiner Imbiss an Bord.
- 14.30 Uhr Trauung in der weltberühmten Asamkirche Weltenburg.
- 16.00 Uhr Hochzeitsfeier an Bord. Begrüßung der Gäste mit Sektempfang und im Anschluss Kaffeetrinken an Bord bei der Schiffahrt von Kloster Weltenburg aus zurück nach Kelheim und dann weiter ins Altmühltal und wieder retour.
- 19.00 Uhr Abendessen an Bord
- ca. 22.00 Uhr vor Anker....



Bild: Marco Holzhäuser

## Standesamtlich heiraten an Bord

Seit 2010 dürfen Verliebte auch an Bord unserer Schiffe heiraten. Die Trauung vollzieht ein Standesbeamter, der extra für die Zeremonie an Bord kommt. Im Beisein des Kapitäns, der Trauzeugen, der Verwandtschaft und lieber Freunde schließen Sie den Bund der Ehe auf maritimen Planken. Anschließend heißt es „Leinen los“, und eine rauschende Hochzeitsfeier auf dem festlich geschmückten Schiff kann beginnen.

## Preise



### Richtpreise bei 100 Personen

Schiffahrt mit Hochzeitsfeier wie oben beschrieben	pauschal	2350,00
Abendessen an Bord: 3-Gänge-Menü	pro Pers. ab	20,00
Kalt-warmes Buffet	pro Pers. ab	25,00
Sektempfang	pro Pers.	3,00

Preise in € inkl. MwSt.

Gerne erstellen wir Ihnen ein unverbindliches Angebot entsprechend Ihren Wünschen und Vorstellungen! Rufen Sie uns an, wir beraten Sie gerne! Weitere Infos finden Sie unter [www.schiffahrt-kelheim.de](http://www.schiffahrt-kelheim.de)



## Tanzfahrten mit Live-Musik

Geben Sie ihrer privaten oder geschäftlichen Feier eine besondere Note und kommen Sie mit Ihren Gästen an Bord unserer Ausflugsschiffe zur Abendfahrt mit Live-Musik & Tanz!

Während der Fahrt führt Sie die Bordkapelle mit beliebten und bekannten Melodien durch den Abend. Auch der kulinarische Teil kommt nicht zu kurz: Ob Sie die Fahrt inklusive 3-Gänge-Menü, Essen nach Karte oder mit einem Buffet buchen – unsere Crew verwöhnt Sie gerne!

**📌 Voranmeldung und Tischreservierung erforderlich.**

### Termine

**Panoramaschiff „Altmühlperle“** Tel. 09441-2487, [www.altmuehltal.de](http://www.altmuehltal.de)

**19.30-23.30 Uhr ab/an Kelheim/Altmühltal**

03.08.	MS „Altmühlperle“: <b>Tanz unter Sternen</b> mit „Friends of Music“
14.09.	MS „Altmühlperle“: <b>Bayerisch gmätllich</b> mit „D’SpreiBler“
05.10.	MS „Altmühlperle“: <b>Country &amp; Western</b> mit „Renegades“

**neue MS „Renate“** Tel. 09441-176980, [www.renate.de](http://www.renate.de)

**19.30-22.30 Uhr ab/an Kelheim/Donau, Musik bis 23.00 Uhr**

22.06., 06.07, 07.09., 05.10.	<b>Tanzmusik an Bord</b>
----------------------------------	--------------------------

## Preise

	<b>Tanz-Schiffahrt mit Menü</b>
Erwachsene	37,00
Kinder (6-16 Jahre)	27,00

Preise in €. Der Tanz findet statt auf der Linie Altmühltal von 19.30-22.30 Uhr.

Gruppen ab 15 Personen erhalten bei Gesamtlösung 5 % Ermäßigung.

Keine Ermäßigung auf Familienkarten.

**STADTMAUS**

**BRAUEREIFÜHRUNGEN  
WELTENBURG**

**INDIVIDUELL UND MIT HERZ**

**Veranstaltungen mit der STADTMAUS  
auf dem Schiff, in der Klosterschenke oder im Altmühltal**

**Genießen Sie Ihre Veranstaltung mit allen Sinnen –  
wir kümmern uns um den Rest!**

STADTMAUS Nähere Informationen unter 0941-230 360-0 oder auf [www.stadtmaus.de](http://www.stadtmaus.de)

## Schlemmer-Brunch mit kalt-warmem Buffet

Wenn Sie Ihren Sonntag einmal richtig genießen möchten, bietet sich eine Schlemmer-Brunchfahrt mit kalt-warmem Buffet an. Während der Fahrt ab Kelheim können Sie vom reichhaltigen Buffet schlemmen, soviel Sie möchten. Voranmeldung und Tischreservierung ist stets erforderlich. **Die Kelheimer Flotte ist auch im Winter sonntags für Sie im Donau- und Altmühltal unterwegs.**

### Termine

**Panoramaschiff „Altmühlperle“** Tel. 09441-2487, [www.altmuehltal.de](http://www.altmuehltal.de)

**Kelheim – Riedenburg – Kelheim**

Jeden So. während der Saison	vom 01.05.-07.10.2019
zusätzlich	17.03., 21.04., 13.10., 10.11., 01.12., 08.12., 15.12..
ab/an Kelheim/Altmühltal	Fahrtdauer: 11.00-14.30 Uhr, Buffeteröffnung: 10.30 Uhr

**neue MS „Renate“** Tel. 09441-176980, [www.renate.de](http://www.renate.de)

**Kelheim – Donaadurchbruch – Richtung Regensburg und zurück**

am	05.05., 12.05., 02.06., 28.07., 04.08., 08.09., 20.10., 03.11., 01.12.
ab/an Kelheim/Donau	Fahrtdauer: 10.15-15.15 Uhr

**Kelheim – Donaadurchbruch – Riedenburg und zurück**

am	22.04., 30.06., 11.08., 29.09., 27.10., 08.12.
ab/an Kelheim/Donau	Fahrtdauer: 10.15-17.00 Uhr, Landgang 13.15-14.30 Uhr

**Kelheim – Donaadurchbruch – Regensburg und zurück**

Traditionsfahrt mit Stadtführung Regensburg (Aufpreis Führung 3,- €)	30.05., 23.06., 21.07., 15.08., 22.09., 06.10.
ab/an Kelheim/Donau	Fahrtdauer: 10.15-18.15 Uhr, Landgang 13.30-15.00 Uhr
Fahrstrecke: Kelheim – Donaadurchbruch – Regensburg (mit Landgang) und zurück	

**Kelheim – Donaadurchbruch – Riedenburg und zurück**

am	26.05., 09.06., 14.07., 25.08., 15.09., 13.10.
ab/an Kelheim/Donau	Fahrtdauer: 10.15-17.00 Uhr, mit Landgang

## Preise

	<b>Schiffahrt inkl. Buffet</b>
Erwachsene	37,00
Kinder (6-16 Jahre)	27,00
Familien (2 Erw. und max. 3 Ki.)	99,00

Preise in €. Der Brunch findet statt auf der Linien-schiffahrt Altmühltal und Donaadurchbruch. Der Fahrpreis in Höhe von 37,00 € setzt sich zusammen aus dem Preis für die Linienfahrt (19,00 €) und dem Buffet (18,00 €). Gruppen ab 15 Personen erhalten bei Gesamtlösung 5 % Ermäßigung. Keine Ermäßigung auf Familienkarten.



Bild: TV Landweiss Kelheim

## Gastronomie an Bord

Verbinden Sie Schiff und Genuss. Unsere Schiffe sind „schwimmende Gaststätten“, und gerne bieten wir Ihnen eine Auswahl von Speisen und Getränken auf den Linienschiffen im Donaudurchbruch & Altmühltal. Übrigens, alle Speisen werden direkt an Bord in den Schiffsküchen zubereitet!

### Auszug aus der Bordkarte

Helles Bier vom Fass	0,5 l	3,40 €	2 Stück Weißwürste, Breze, Senf	5,20 €
Barock Dunkel	0,5 l	3,60 €	Bayer. Wurstsalat mit Brot	5,80 €
Fanta, Cola, Sprite	0,3 l	2,90 €	Schnitzel „Wiener Art“	
Haferl Kaffee		3,50 €	mit Pommes und Salat	9,20 €
Gemischtes Eis		3,90 €	Fischfilet paniert mit Garnitur	9,20 €

An Bord unserer Schiffe servieren wir die Bierspezialitäten der heimischen Brauereien: das Weltenburger Barock Dunkel aus der ältesten Klosterbrauerei der Welt, Kuchlbauers Turmweisse sowie aus der ältesten Weissbierbrauerei Bayerns Schneider Weisse TAP7 Mein Original.

**Unser Gruppenangebot ab 15 Pers. nur bei vorheriger Bestellung und gemeinsamer Bezahlung:**  
**Mittagessen 9,20 €**  
**Kaffee- und Kuchengedeck 4,90 €**



Sie möchten ungestört feiern auf einem Linienschiff im Donau- und Altmühltal? Dann mieten Sie sich doch ein Deck! Bei der Decksmiete reservieren wir für Ihre Gäste einen separaten Bereich zur alleinigen Nutzung. Nach vorheriger Bestellung bieten wir bei Familienfesten, Tagungen usw., auch ein spezielles Menü oder kalt-warmes Buffet – ganz auf Ihre Wünsche abgestimmt – an.

Fragen Sie nach unseren speziellen Angeboten. Wir beraten Sie auch gerne bei der Speisenzusammenstellung und Dekoration des Schiffes.

## Schiffahrt & Schlemmen

An Bord unserer Schiffe wird in modern eingerichteten Küchen für Ihr leibliches Wohl gesorgt. Genießen Sie das maritime Ambiente und lassen Sie sich verwöhnen. Egal ob Sie eine Schiffahrt mit Verpflegung verschenken wollen oder Ihr Familienfest an Bord feiern möchten, unsere Schiffe bieten immer den richtigen Rahmen. Fordern Sie unsere ausführlichen Unterlagen an!

### Darf's ein wenig mehr sein?

Ob auf der kurzen Strecke durch den Donaudurchbruch oder bei den Tagesfahrten ins Altmühltal – unsere Bordküche hält immer ein ausgewähltes Speisen- und Getränkesortiment für Ihre Gruppe bereit. Hier einige Vorschläge.

### Linie Kelheim – Donaudurchbruch – Kloster Weltenburg – der Klassiker

Hier gibt es normalerweise keine Sitzplatzreservierungen. Es sei denn, Sie verbinden die Schiffahrt mit einer gastronomischen Leistung an Bord, z. B. Schiffahrt mit

- Frühstück
- Sektempfang
- Bierprobe
- Weißwurstfrühstück
- Mittagessen, Brotzeit oder Abendessen
- Kaffee & Kuchen

Preisbeispiel: für die einfache Schiffahrt 7,15 € pro Person  
 zzgl. Verpflegungskosten  
 Für die Hin- und Rückfahrt 12,65 € pro Person  
 zzgl. Verpflegungskosten  
 Die Plätze werden reserviert.  
 Die Mindestteilnehmerzahl beträgt 6 Personen.  
 Keine Rabattierung  
 Voranmeldung ist erforderlich.



## Seniorentag im Altmühltal



© Renate Schweiger

Fahrgäste ab dem 65. Lebensjahr fahren **jeden Mittwoch** auf allen Schiffen der Kelheimer Flotte zwischen Kelheim – Riedenburg zum halben Fahrpreis durch das Altmühltal. Die Vorlage des Ausweises ist erforderlich!

Spezielle Angebote inklusive Bordverpflegung erfragen Sie bitte telefonisch, an der Schiffskasse oder direkt an Bord.

### Preise für Senioren ab 65 Jahre, jeden Mittwoch

#### Panoraschiff „Altmühlperle“ Tel. 09441-2487, www.altmuehltal.de

Abfahrt/Ankunft	Anlegestelle	Einfach	Hin & Zurück
<b>Schiffahrt inkl. Mittagessen<sup>1</sup></b>			
ab 11.00	Kelheim/Altmühltal		
an 12.35	Riedenburg	14,45	
oder 14.30	Kelheim/Altmühltal		18,45

<b>Schiffahrt inkl. Kaffeegedeck<sup>2</sup></b>			
ab 12.45	Riedenburg		
an 14.30	Kelheim	10,15	14,15
ab 14.45	Kelheim		
an 16.30	Riedenburg	10,15	14,15

#### Linien-schiff Tel. 09441-5858, www.schiffahrt-kelheim.de

Abfahrt/Ankunft	Anlegestelle	Einfach	Hin & Zurück
<b>Schiffahrt inkl. Mittagessen<sup>1</sup></b>			
ab 11.00	Kelheim/Donau – Donaudurchbruch – Kelheim – Essing – Prunn		
an 14.30	Riedenburg	21,20	24,20
ab 12.30	Kelheim/Donau		
ab 13.00	Kelheim/Altmühltal		
an 14.30	Riedenburg	14,45	18,45
<b>Schiffahrt inkl. Kaffeegedeck<sup>2</sup></b>			
ab 14.45	Riedenburg		
an 16.30	Kelheim/Altmühltal	10,15	

Preise in €.

<sup>1</sup> **Gruppen-Mittagessen** bei vorheriger Bestellung: Schweinebraten, Geschnetzeltes, Gemüsestrudel, Fischfilet paniert oder Schweineschnitzel paniert.

<sup>2</sup> Kaffeegedeck: 1 Haferl Kaffee/Tee und 1 Stück Kuchen.

**Alle Preise bereits ermäßigt.**

**Für Gruppen ab 15 Personen ist eine Voranmeldung erforderlich, damit die Plätze im Restaurant reserviert werden können!**

## Angebote für Gruppen

### „Erlebnis Donaudurchbruch und Altmühltal“

**Anreise:** Vom 1. Mai bis 6. Oktober 2019 täglich außer Montag

**Teilnehmer:** Gruppen mit mind. 15 Personen

09.30 Uhr Besichtigung mit Führung Asamkirche Kloster Weltenburg

11.30 Uhr Schifffahrt durch den Donaudurchbruch von Weltenburg nach Kelheim/Donau

12.00 Uhr Geführter Stadtrundgang durch Kelheim, die Stadt im Fluss (1,5 Std.), Mittagspause in Kelheim

14.45 Uhr Schifffahrt von der Schiffsanlegestelle Kelheim/Altmühltal nach Riedenburg, Kaffeetrinken an Bord der „Altmühlperle“

16.30 Uhr Ankunft in Riedenburg

16.45 Uhr Besichtigung Kristallmuseum, Ausklang in der Fasswirtschaft



### Preise

	p.P. bei Voranmeldung
Erwachsene ab	34,00
Kinder (6-16 Jahre)	28,00
Senioren ab 65 Jahre (Mittwoch)	29,50

Preise in €. Anmeldung erforderlich: Tel. 09441-2487 oder Fax 09441-21699.

#### Enthaltene Leistungen:

Führung Asamkirche Weltenburg, Eintritt Kristallmuseum, Schifffahrt Weltenburg-Riedenburg, Kaffeegedeck, Stadtrundgang

### „Über Berg und Tal“

**Anreise:** Vom 1. Mai bis 6. Oktober 2019 täglich außer Montag

**Teilnehmer:** Gruppen mit mind. 15 Personen

11.00 Uhr Flugvorführung auf dem Falkenhof Rosenberg (Mo. Ruhetag!)

12.45 Uhr Schifffahrt durch das romantische Altmühltal von Riedenburg über Prunn, Essing nach Kelheim.

Mittagessen an Bord des Panoramashiffes „Altmühlperle“.

14.30 Uhr Ankunft Schiffsanlegestelle Kelheim/Altmühltal

15.00 Uhr Weiterfahrt ab Schiffsanlegestelle Kelheim/Donau nach Kloster Weltenburg, gemütlicher Ausklang in der Klosterschenke

### Preise

	p.P. bei Voranmeldung
Erwachsene ab	34,00
Kinder (6-16 Jahre)	25,50
Senioren ab 65 Jahre (Mittwoch)	29,50

Preise in €. Anmeldung erforderlich: Tel. 09441-2487 oder Fax 09441-21699.

#### Enthaltene Leistungen:

Schifffahrt Riedenburg – Weltenburg, Mittagessen, Flugvorführung Rosenberg

## „Bier & Barock“

- Anreise:** Vom 1. Mai bis 6. Oktober 2019 täglich außer Montag  
**Teilnehmer:** Gruppen mit mind. 15 Personen  
**1. Tag:** Anreise mit eigenem Bus, Kirchenführung Asamkirche Weltenburg  
 12.00 Uhr Schifffahrt durch den Donaudurchbruch nach Kelheim/Altmühltal. Während der Fahrt servieren wir Ihnen 1 Paar kesselfrische Weißwürste mit Breze und Senf, und dazu verkosten Sie die prämierten Biere der Weltenburger Klosterbrauerei.  
 Ankunft Schiffsanlegestelle Kelheim/Altmühltal  
 13.00 Uhr Geführter Stadtrundgang durch Kelheim mit Führung in der Befreiungshalle (Transfer mit eigenem Bus). Der Nachmittag steht zur freien Verfügung in Kelheim. Ein Besuch von Kuchlbauer's Bierwelt in Abensberg bietet sich ebenfalls an (nicht inklusive).

Möglichkeit zur Übernachtung in Kelheim. Für den 2. Tag schlagen wir Ihnen eine Schifffahrt ins Altmühltal vor von Kelheim nach Riedenburg mit Besichtigung Kristallmuseum Riedenburg und Falkenflugvorführung auf der Rosenberg.

## Preise

	Bier & Barock
Tagesprogramm inkl. aller beschriebenen Leistungen	29,00
Verlängerungstag	auf Anfrage
Preise pro Person in €.	

📌 Reiseleitung und Bustransfers sind nicht im Preis enthalten!

## Barrierefreiheit am Schiff

Im Zuge der Anpassung der Schiffe an die Bedürfnisse von Menschen mit Behinderung verbessern wir Schritt für Schritt unsere Schiffe: Behindertengerechte Sanitäranlagen, Einfahrtrampen für Rollstuhlfahrer, Streckenerläuterungen in Schriftform, stufenfreie Eingangsbereiche, farbige Markierungen u. a. zeugen von der fortschreitenden Umsetzung unseres Vorhabens.



Die neue MS „Renate“ ist ebenso wie die 2016 in Dienst gestellte MS „KELHEIM“ barrierefrei ausgestattet. Beide Schiffe verfügen über einen Aufzug auf das Sonnendeck, sind zertifiziert für „REISEN FÜR ALLE“ und tragen das Signet „Bayern barrierefrei“ der Bayerischen Staatsregierung.



## BIER UND KUNST ERLEBEN!

Entdecken Sie in Kuchlbauer's Bierwelt, wie bayerische Bierkultur und Kunst zueinander finden.

Im Kuchlbauer Turm eröffnen sich auf verschiedenen Etagen Themenwelten zum bayerischen Bier und zur Biertradition. Lassen Sie sich begeistern von der Schönheit und reizvollen Architektur des Kuchlbauer Turmes, einem Hundertwasser Architekturprojekt! Geplant und bearbeitet von Architekt Peter Pelikan.

### KUNSTHAUS ABENSBERG EIN BEGEHBARES KUNSTWERK!

Architektonisch und künstlerisch einzigartig präsentiert sich das KunstHausAbensberg. Erleben Sie eine Vielfalt an außergewöhnlichen Formen und fröhlich bunten Farben. Eine ausführliche HUNDERTWASSER Ausstellung mit einer Sammlung von Originalgraphiken bietet einen einzigartigen Einblick in das Werk und Leben von Friedensreich Hundertwasser.



Geplant und bearbeitet von Architekt Peter Pelikan © Greiner Jannas AG, Glött, Schweiz, 2010



### KUCHLBAUER TURM EIN HUNDERTWASSER ARCHITEKTURPROJEKT



[www.kuchlbauer.de](http://www.kuchlbauer.de)

Tägliche Führungen (ca. 90 Min.) durch Kuchlbauer's Bierwelt & Kuchlbauer Turm inkl. Bierverkostung von März-Dezember, Reservierung empfohlen [www.kuchlbauer.de](http://www.kuchlbauer.de) oder Tel. 09443-9101-50!

**Brauerei zum Kuchlbauer GmbH & Co KG**  
 Römerstraße 5-9 · 93326 Abensberg



Bild: Rainer Schneck



Bild: Gabi Rohrl

## Winter-Erlebnisse

Unsere Schiffe sind das ganze Jahr im Einsatz. Auch außerhalb der Saisonzzeiten haben Sie mit der Sonderfahrt im November und unserer Glühweinfahrt die Möglichkeit, durch den Donaudurchbruch zu fahren. Im Altmühltal auf dem Main-Donau-Kanal sind wir von Oktober bis Ende April für Sie im Einsatz! Ebenso können Sie unsere Schiffe für Ihre Weihnachtsfeiern oder KickOff-Veranstaltungen buchen oder eine genussvolle Schlemmerfahrt unternehmen.

### Sonderfahrt durch den Donaudurchbruch

Nur nach vorheriger Anmeldung fahren wir Sie auch im November 2019 durch die Weltenburger Enge. Für bis zu 80 Personen berechnen wir dafür 500,- € + ges. MwSt. für die einfache Fahrt. Ab 80 Personen gilt der Linientarif (auf S. 6) ohne Rabatte.

### Weihnachtsfeier an Bord

**Wir bringen Abwechslung in Ihre Feier!** Eine Weihnachtsfeier an Bord bietet nicht nur ein besonderes Ambiente sondern auch einen kurzweiligen, besinnlichen oder amüsanten Abend – ganz nach Ihren Wünschen. Ob Glühweinpompfang, Nikolausbesuch, Weihnachtsgeschichte oder Theaterspiel, unsere festlich beleuchteten und geschmückten Schiffe bieten immer den passenden Rahmen. Lassen Sie sich doch einfach Ihr persönliches Angebot erstellen.



## Glühweinfahrt durch den Donaudurchbruch

30. November und 1. Dezember 2019

Erleben Sie die Schifffahrt durch den winterlichen Donaudurchbruch im Naturschutzgebiet Weltenburger Enge bei verschneiter Landschaft. Mit Blick auf die Franziskaner- und Michelskirche, die Befreiungshalle auf dem Michelsberg, die Felspartien und natürlich das Kloster Weltenburg genießen Sie bei weihnachtlicher Musik gemütlich die Fahrt im beheizten Ausflugsschiff und Ihren Glühwein. Für die Kinder gibt's ein Haferl Heiße Schokolade.

Abfahrtszeiten der Ausflugsschiffe		
Samstag, 1. Dezember und Sonntag, 2. Dezember		
Abfahrt Kelheim/Donau	11.30	13.00
Abfahrt Weltenburg	12.30	14.00

## Preise 2019

	Einfach	Hin & Zurück
Schifffahrt		
Erwachsene	6,50	11,50
Ermäßigte (Behinderte mit Ausweis, Ki. 6-16 J.)	5,50	10,00
Familien (2 Erwachsene und max. 3 Kinder)	18,50	33,00
1 Haferl Glühwein oder Heiße Schokolade	2,50	

Preise in €. Gruppen ab 15 Personen erhalten bei Gesamtlösung der Fahrkarten 5 % Ermäßigung auf den Schiffs-Fahrpreis. Keine Ermäßigung auf Familienkarten und gastronomische Leistungen. Familienkarten (2 Erwachsene und max. 3 Kinder von 6-16 J.).

## Weihnachtsführung in Kelheim:

### Weihnachtsbräuch' und Lichterglanz

Zur Weihnachtszeit verwandelt sich Kelheim in die „Stadt der 1000 Christbäume“. Erleben Sie mit der Magd Lucia oder dem Knecht Nikolaus die Altstadt im Lichterzauber, und erfahren Sie die Geschichten rund um den Ursprung des Weihnachtsfestes.

Informationen zu Gruppen- und Einzelführungen unter [www.kelheim.de](http://www.kelheim.de) oder Tourist-Info Stadt Kelheim, Tel. 09441 701-234.



Bild: Rainer Schneek

## Events an Donau und Altmühl

### Kelheimer Schäfflertanz mit Schifffahrt

Sonntag, 24. Februar 2019

Nach siebenjähriger Pause führen die Kelheimer Schäffler für wenige Wochenenden ihren Zunfttanz – immer zur Melodie von „Aber heit is’ kalt“ – wieder auf. Bewundern Sie die vielfältigen Tanzfiguren, und genießen Sie die anschließende Schifffahrt mit 3-Gänge-Menü.

10.00 Uhr: Schäfflertanz an der Anlegestelle Kelheim/Altmühltal  
11.00-14.00 Uhr: Schifffahrt ab Kelheim



Nur alle 7 Jahre!

**Erwachsene € 30,00 – Kinder € 20,00**

### Saisoneröffnung-Sternfahrt Sonntag, 17. März 2019

Die Personenschifffahrt im Donau- und Altmühltal lädt anlässlich der Eröffnung des Linienverkehrs Donaudurchbruch zur Sternfahrt ein.

9.00 Uhr Eröffnungs-Gottesdienst mit Segnung der Schiffsflotte und Schifffahrt inkl. Schlemmer-Brunch. Der Brunch findet statt auf der Linie Altmühltal. Der Fahrpreis in Höhe von 30,00 € setzt sich zusammen aus dem Preis für die Linienfahrt (12,50 €) und dem Buffet (17,50 €).  
11.00-15.00 Uhr: Schifffahrt ab Kelheim

**Erwachsene € 30,00 – Kinder € 20,00 – Familien € 80,00**

### Schifffahrt-Aktions-Tag Sonntag, 7. April 2019

Auf der Linie Kelheim – Donaudurchbruch – Kloster Weltenburg fahren Sie zum ermäßigten Fahrpreis (ausgenommen bereits vergünstigte Familienkarten).  
Ganztägig Schifffahrt ab/an Kelheim/Donau und Weltenburg lt. Fahrplan

**Erw. € 3,25 EF/€ 5,75 H&R – Ermäßigte € 2,75 EF/€ 5,00 H&R**

### Eröffnungs-Tanz mit Feuerwerk Dienstag, 30. April 2019

Fahrt im festlich beleuchteten Konvoi mit 3-Gänge-Menü, Live-Musik und Eröffnungsfeuerwerk.  
19.30-24.00 Uhr: Schifffahrt ab Kelheim.

**Erwachsene € 45,00 – Kinder € 35,00**

### Sonnwendfeier im Altmühltal

Samstag, 15. Juni 2019

10 Jahre!

Abfahrt der Schiffe von Kelheim, Essing und Riedenburg. Gegen 20.30 Uhr treffen sich die Schiffe zum festlich beleuchteten Schiffskonvoi bei Essing und fahren gemeinsam den Main-Donau-Kanal entlang nach Riedenburg. Während der Fahrt festliches Menü in drei Gängen und Live-Musik. Mit einem Bengalfeuer wird der Konvoi in Riedenburg erwartet und dort ein erstes Höhenfeuerwerk gezündet. Am Stadtweiher dann gegen 22.15 Uhr großes Brillantfeuerwerk mit Musik. Anschließend Rückfahrt zu den Ausgangspunkten.  
19.00/19.30-24.00 Uhr: Schifffahrt ab Kelheim, Essing und Riedenburg

**Erwachsene € 55,00 – Kinder € 45,00**

### 1er-Schüler Bayerische Sommerferien

Schüler bis 16 Jahre mit mindestens einer Note „1“ im Zeugnis haben während der bayerischen Sommerferien vom **29. Juli bis 9. September 2019** freie Fahrt auf allen Linienschiffen der Kelheimer Flotte im Donau- und Altmühltal. Die Schüler müssen in Begleitung mind. einer erwachsenen Person sein und das Zeugnis (in Kopie) an der Schiffskasse vorlegen. Fahrt ist nicht in der Gruppe möglich.

**1er Schüler kostenlos!**

### Feuer & Flamme an Donau und Altmühl

Samstag, 9. November 2019

20 Jahre!

Große Saisonabschlussfahrt ab Kelheim mit den festlich beleuchteten Schiffen der Kelheimer Flotte. An Bord erwarten Sie ein Menü in drei Gängen und Live-Musik. Höhepunkt des Abends sind die bengalische Beleuchtung der Flussufer im Kelheimer Stadtbereich und ein Höhenfeuerwerk mit musikalisch-pyrotechnischer Inszenierung.  
18.30-23.00 Uhr: Schifffahrt ab Kelheim

**Erwachsene € 69,00 – Kinder € 59,00**

ⓘ Aufgrund begrenzter Teilnehmerzahl wird bei allen Veranstaltungen um frühzeitige Anmeldung gebeten! Unsere Schiffe sind behindertenfreundlich ausgestattet mit Behinderten-WC und Einfahrtsrampe!

ⓘ Alle Veranstaltungen unter [www.schifffahrt-kelheim.de](http://www.schifffahrt-kelheim.de),  
Info-Telefon: 09441-5858

## Events auf der MS „Altmühlperle“

### Sonntags-Schlemmen Preise/€

sonntags	10.30 bis 14.30 Uhr	ab/an Kelheim/Altmühltal	E: 37,00 K: 27,00
----------	---------------------	-----------------------------	----------------------

Schiffahrt von Kelheim nach Riedenburg und zurück, kalt-warmes Buffet. 10.00 Uhr Einlass, 10.30 Uhr Buffetöffnung, 11.00 Uhr Abfahrt des Schiffes. Im Linienverkehr jeden Sonntag. Im Winter laut Plan. **Neu ab 2019:** Filterkaffee/Tee zum Dessert inklusive!

### Kinderwagel-Tag Preise/€

donnerstags	13.35 bis 15.30 Uhr	ab/an Essing	E: 5,25
-------------	---------------------	-----------------	---------

Jeden Donnerstag fahren Mütter mit Kindern zwischen Essing-Kelheim-Essing zum ermäßigten Fahrpreis. Kinderwagenparkplätze am Schiff ausreichend vorhanden. Kinder bis 6 Jahre gratis. Die größeren Kinder dürfen dem Kapitän über die Schultern schauen und das Steuermanns-Patent ablegen.

### Familien-Aktion an Bord Preise/€

samstags, sonntags, feiertags	11.00 bis 14.30 Uhr	ab/an Kelheim/Altmühltal	E: 18,50 K: 9,25 F: 46,00
-------------------------------------	---------------------	-----------------------------	---------------------------------

Schiffahrt von Kelheim nach Riedenburg und zurück. Für die Kinder bis 6 Jahre gibt's Spätzle mit Soße gratis, wenn die Eltern ein Hauptgericht auf dem Panoramashiff „Altmühlperle“ lt. Bordkarte einnehmen.

### Saisoneroöffnung DONAU mit Sternfahrt Preise/€

17.03.	11.00 bis 15.00 Uhr	ab/an Kelheim/Altmühltal	E: 30,00 F: 80,00
--------	---------------------	-----------------------------	----------------------

Saisoneroöffnung DONAU mit Sternfahrt ins Altmühltal, kalt-warmes, bayerisches Buffet und Unterhaltung mit „Friends of Music“. Keine Rabatte, da Aktionspreis.

### Daxls Donau-Dinner Preise/€

06.04.	18.00 bis 24.00 Uhr	ab/an Kelheim/Donau	p.P.: 79,00
--------	---------------------	------------------------	-------------

Abendliche Schiffahrt mit exklusivem Dinner von Tom Daxl. Genießen Sie bei Kerzenschein und Live-Musik das exklusiv kreierte 4-Gang-Menü und dazu passende Getränke aus der Ser-Guido Selektion und der Brauerei Schneider Weisse.

### Oster-Schlemmen Preise/€

21.04.	10.30 bis 14.30 Uhr	ab/an Kelheim/Altmühltal	E: 37,00 K: 27,00
--------	---------------------	-----------------------------	----------------------

Schiffahrt mit Buffet auf dem Linienschiff von Kelheim nach Riedenburg und zurück. **Ostereiersuche für die Kinder zusammen mit dem Osterhasen**

### Eröffnungs-Tanz mit Feuerwerk Preise/€

30.04.	19.30 bis 24.00 Uhr	ab/an Kelheim/Altmühltal	E: 45,00 K: 35,00
--------	---------------------	-----------------------------	----------------------

Schiffahrt, 3-Gänge-Menü, Live-Musik und Tanz in den Mai mit dem Duo „24U“. Großes Eröffnungsfeuerwerk.

### Schlemmen „Weiß-Blau“ – Große Geburtstagsfeier! Preise/€

01.05.	10.30 bis 14.30 Uhr	ab/an Kelheim/Altmühltal	E: 37,00 K: 27,00
--------	---------------------	-----------------------------	----------------------

Seit 25 Jahren ist die „Altmühlperle“ auf dem Main-Donau-Kanal unterwegs. Mit einem Glas Sekt stoßen wir zusammen mit Ihnen auf den Geburtstag an. Schiffahrt mit Buffet auf dem Linienschiff von Kelheim nach Riedenburg und zurück. Bayerische Wirtschaftsmusik mit dem Trio Schramm. Zum Dessert schneiden wir die Geburtstagstorte an!

### Vatertags-Schlemmen Preise/€

30.05.	10.30 bis 14.30 Uhr	ab/an Kelheim/Altmühltal	E: 37,00 K: 27,00
--------	---------------------	-----------------------------	----------------------

Schiffahrt mit Buffet auf dem Linienschiff von Kelheim nach Riedenburg und zurück. Bayerische Wirtschaftsmusik mit dem Trio Schramm.

① Das komplette **Veranstaltungsprogramm 2019** finden Sie auf [www.altmuehl.de](http://www.altmuehl.de). Anmeldung/Info und Gutscheinstellung unter Tel. 09441-2487

## Veranstaltungen auf der MS „Renate“



### Operetten-Schiffahrt

20.01., 15.05. und 10.11., 11.00-15.30 Uhr  
mit Richard Wiedl & Barbara Sauter,  
Thema „König Ludwig und Lola Montez“  
inkl. Menü und Getränken, all inclusive

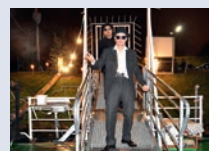
**Erwachsene € 59,00, Kinder € 49,00**



### Couplet AG

09.02. und 26.04., 19.00-22.00 Uhr  
Bayerisches Musikcabarett  
mit neuem Programm

**Erwachsene € 24,00, Kinder € 14,00**



### „Mord an Bord, Mylord“

09.03. und im September, 19.00-22.30 Uhr  
Dinnerkrimi – das Original  
inkl. 4-Gänge-Menü und Getränken,  
all inclusive

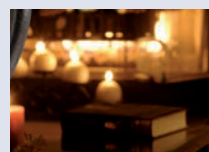
**Erwachsene € 79,00, Kinder € 69,00**



### Bierverkostung der besonderen Art

16.05., 26.06., 25.07., 22.08., 25.09.  
Schiffahrt mit Bierprobe und Brotzeit  
Nicht enthalten: Getränke

**pro Person: € 30,00**



### Zauberhafte Weihnachts-Schiffahrt

12.12., 19.00-22.00 Uhr  
Schiffahrt – Buffet – Zauberei – Musik  
Nicht enthalten: Getränke

**pro Person: € 45,00**

Weitere Veranstaltungen:

**Schlagerschiffahrt (27.04. und 16.11.)**

**Walpurgisnacht mit Tanz in den Mai (30.04.)**

**Buffet-Fahrt (16.05., 29.05., 13.06., 26.06.,**

**10.07., 25.07., 07.08., 22.08., 12.09., 25.09., 02.10.)**

**Donau-Kabarett (06.06., 19.09. und 07.11.)**

Donau-Kabarettpreis  
„Wellenburger Stier!“  
auf [www.renate.de](http://www.renate.de)

① Bitte das **Jahresprogramm MS „Renate“** anfordern. Tel. 09441-176980,  
[www.renate.de](http://www.renate.de), [info@renate.de](mailto:info@renate.de)





## Events auf der MS „KELHEIM“ und MS „Weltenburg“

### Roland Hefter 24. Oktober 2019

Anlässlich der Kelheimer Kulturtag ist Roland Hefter mit seinem neuen Programm „Des werd scho no“ auf der MS „KELHEIM“ zu Gast. Er erzählt seine Lieder und G'schichten – natürlich in bayerischer Mundart – aus der Mitte des Lebens. Angefangen bei Wünschen und Träumen bis zu peinlichen Situationen, Niederlagen und Fehlern. Standschiff **MS KELHEIM**, Schiffsanlegestelle Kelheim/Donau, Einlass 18.00 Uhr  
Beginn 19.00 Uhr, 2 x 50 Min.  
Veranstalter: Stadt Kelheim



**pro Person € 16,00, Abendkasse € 18,00**

### Rauhnacht 7. Dezember 2019

Erleben Sie eine Schifffahrt ins Ungewisse an Bord der MS „Weltenburg“ und MS „Kelheim“. Lassen Sie sich während des Abendessens mit drei Gängen bei bayerischer Musik auf die Rauhnacht einstimmen, die mit den „Labertaler Höllenteufeln“ zu späterer Stunde an Land stattfindet. Die einzigartige Show der „Labertaler Höllenteufel“ um Krampusse und Hexen ist ein Erlebnis für Jedermann und ideal für Weihnachtsfeiern aller Art.

Abfahrt 17.30 Uhr Kelheim/Altmühltal, Ankunft 23.30 Uhr Kelheim/Altmühltal



**Erwachsene € 44,50, Kinder € 39,50**

Feiern Sie 2019 mit uns den 25. Geburtstag unseres Panoramashiffes Altmühlperle! Aktuelle Veranstaltungsinfos finden Sie auf [www.altmuehlal.de](http://www.altmuehlal.de).



**Kartenvorverkauf:**  
Personenschiffahrt Stadler  
Tel. 09441-1770390

## Events auf der MS „Maximilian II.“ und MS „Ludwig der Kelheimer“

### All inclusive Mini-Kreuzfahrt

12.06., 06.07., 17.07. und weitere

Urlaubsatmosphäre all inclusive

Abfahrt Kelheim/Altmühltal 13.00 Uhr

Ankunft Kelheim/Altmühltal 16.30 Uhr



**Erwachsene € 39,00, Kinder € 29,00, Familien € 107,00**

### Vatertag

Donnerstag, 30. Mai 2019

Hier feiern Männer mit Bier und Grillbuffet!

Abfahrt Kelheim/Donau 11.00 Uhr

Ankunft Kelheim/Altmühltal 16.30 Uhr



**Papas € 37,00, Gruppenpreis auf Anfrage**

### Sinnesrausch – DAS Erlebnis

Samstag, 23. November 2019

mit 3-Gänge-Menü, Akrobatik-Show & Dance

Abfahrt Kelheim/Altmühltal 19.00 Uhr

Ankunft Kelheim/Altmühltal 23.30 Uhr



**Erwachsene € 59,00, Kinder € 49,00, Familien € 167,00**

### Nachtwächter-Fahrt

Samstag, 7. Dezember 2019

Christkindlmarkt Riedenburg inkl. Nachtwächterführung

Abfahrt Kelheim/Altmühltal 18.00 Uhr

Ankunft Kelheim/Altmühltal 23.00 Uhr



**Erwachsene € 45,00, Kinder € 35,00, Familien € 125,00**

Weitere Veranstaltungen:

22.09.2019 Oktoberfest an Bord

06.10.2019 Kirchweih-Schlemmen

26.10.2019 Wilderer-Fahrt

**Kartenvorverkauf:** Steibl Personenschiffahrt  
Kelheim GmbH, Tel. 09441-3201



2019 werden wir 60!  
Infos zum Jubiläum auf  
[schiffahrt-steibl.de](http://schiffahrt-steibl.de)

# Die Kelheimer Flotte

## MS „Renate“ – Das neue Schiff

Personenschiffsverkehr  
Josef Schweiger e.K., Tel. 09441-176980

Länge: 50,00 m  
Breite: 10,15 m  
Tiefgang: 0,80 m  
Leistung: 1200 kW dieselelekt.  
Baujahr: 2017/2018



Bild: Renate Schweiger

Kapazität: Hauptdeck mit 280 Restaurantplätzen, abtrennbarer Salon für Feiern und Tagungen, lose Bestuhlung, Sonnendeck mit 300 Plätzen. Vollklimatisiert, barrierefrei, große Bordküche, Bar, Tanzfläche, Tagungstechnik. Das Schiff wird dieselelektisch angetrieben und ist mit Rußpartikelfiltern ausgestattet. Mitglied im Umweltpakt Bayern, ServiceQ- und Ökoprofit-zertifiziert

## Panoramaschiff „Altmühlperle“

Altmühltal Personenschiffahrt GmbH, Tel. 09441-2487

Länge: 50,00 m  
Breite: 10,50 m  
Tiefgang: 1,10 m  
Leistung: 2 x 340 PS  
Baujahr: 1994



Kapazität: 600 Pers.,  
Hauptdeck mit  
250 Restaurantplätzen,  
Küche, Bar, Tanzfläche, Salon oben mit aufschieb-  
baren Fenstern und rund  
50 Sitzplätzen, Sonnendeck mit 300 Plätzen



Bild: Verena Lindner

## MS „Maximilian II.“

Steibl Personenschiffahrt  
Kelheim GmbH, Tel. 09441-3201

Länge: 46,70 m  
Breite: 8,40 m  
Tiefgang: 0,85 m  
Leistung: 2 x 300 PS  
Baujahr: 1989

Neumotorisierung 2018: leisere  
Motoren mit deutlich geringerem  
Schadstoffausstoß

Kapazität: 600 Pers., Hauptdeck mit 160 Restaurantplätzen, Mitteldeck mit 110  
Restaurantplätzen, Küche, 2 Bars, Tanzfläche, Sonnendeck mit 250 Plätzen,  
Lounge-Bereich auf separatem Sonnendeck

## MS „Ludwig der Kelheimer“

Steibl Personenschiffahrt  
Kelheim GmbH, Tel. 09441-3201

Länge: 44,00 m  
Breite: 7,20 m  
Tiefgang: 0,80 m  
Leistung: 2 x 307 PS  
Baujahr: 1984

Kapazität: 597 Pers., Hauptdeck mit 200 Restaurantplätzen, Küche, Bar,  
Sonnendeck mit 180 Plätzen, z.T. überdacht



Bild: Gabi Röhr

## MS „Weltenburg“

Personenschiffahrt  
Stadler GmbH & Co. KG,  
Tel. 09441-1770390

Länge: 46,70 m  
Breite: 8,40 m  
Tiefgang: 0,85 m  
Leistung: 2 x 300 PS  
Baujahr: 1991

Kapazität: Hauptdeck mit 190 Restaurantplätzen, Mitteldeck mit 120 Restau-  
rantplätzen, Sonnendeck mit 300 Plätzen. Ausstattung: 2 Bars, Küche, Freiluft-  
Tresen, Be- und Entlüftungsanlage, Defibrillator



Bild: Gabi Röhr

Bild: Gabi Röhr



## MS „KELHEIM“

Personenschiffahrt  
Stadler GmbH & Co. KG  
Tel. 09441-1770390

Länge: 49,90 m  
Breite: 10,10 m  
Tiefgang: 0,80 m  
Leistung: 2 x 300 PS  
Baujahr: 2015  
In Dienst: März 2016

Kapazität: Hauptdeck mit 200 klimatisierten Restaurantplätzen (lose Bestuh-  
lung und 2,50 m Deckenhöhe), Sonnendeck mit 300 Plätzen.  
Küche, Bar, Aufzug zum Sonnendeck, keine Stufen im Eingangs-  
bereich, breite Gänge, Behinderten-WC, Wickeltisch,  
umweltfreundliche, abgasarme Motoren mit Partikel-  
filtern, Freiluft-Tresen, Sonnensegel, SAT-TV, Defibrillator



# Schiffcharter & Decksmieten

ganzjährig!

Sie möchten Ihr eigener Kapitän sein? Dann mieten Sie sich doch ein komplettes Schiff für Ihre private oder geschäftliche Feier. Bei der Charter bestimmen Sie Datum, Uhrzeit, Abfahrtsort, Fahrtroute und Dauer, Verpflegung und das gewünschte Programm. Die Kapazität unserer Schiffe reicht von 50 bis zu 400 Personen. Insgesamt können wir mit unseren sechs Schiffen 3.500 Passagiere befördern. Davon stehen 1.500 Plätze in geschlossenen Räumen mit gastronomischer Verpflegung zur Verfügung. Unsere Schiffe sind ganzjährig im Einsatz.

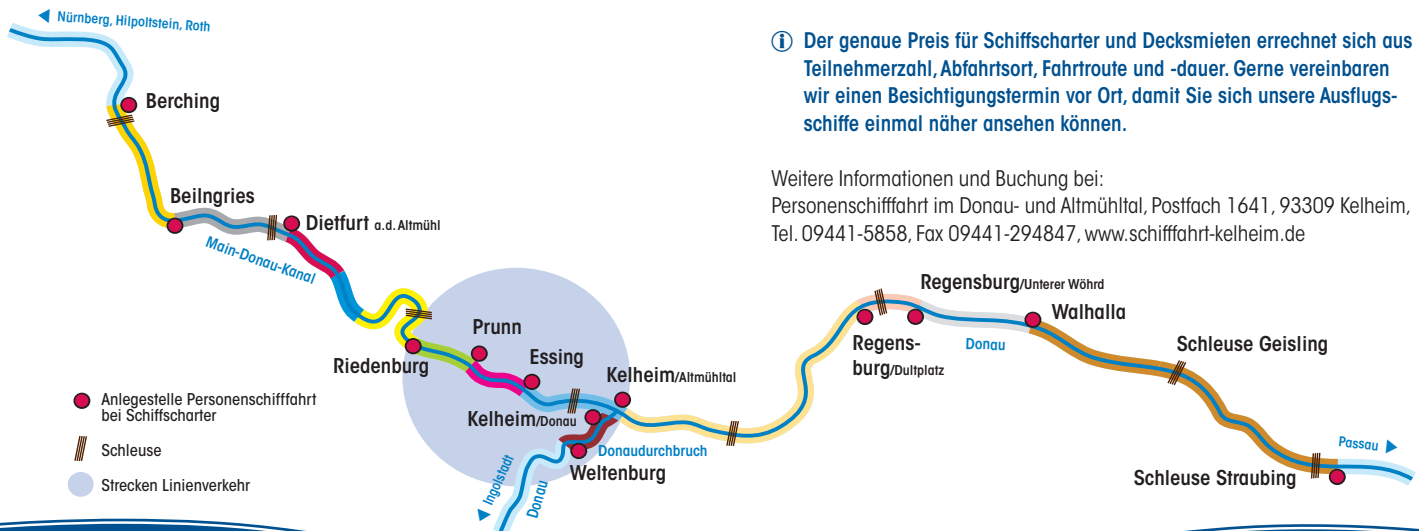
**Als Abfahrts- und Ankunftsorte im Donau- und Altmühltal bieten sich an:**

**Donautal:** Kloster Weltenburg – Kelheim – Regensburg – Donaustauf/Walhalla – Straubing

**Altmühltal:** Kelheim – Essing – Prunn – Riedenburg – Diefurt – Beilngries – Berching – Hilpoltstein – Roth – Nürnberg

Auf der Strecke Kelheim – Donaudurchbruch – Kloster Weltenburg reservieren wir nur für Hochzeitsgesellschaften Sitzplätze im Inneren. Wir berechnen dafür den Linienpreis (siehe S. 6) für einfache bzw. Hin- und Rückfahrt zuzüglich 10 % Reservierungsaufschlag.

Streckenlängen und Fahrtdauer auf den Streckenabschnitten								
Streckenabschnitte Altmühltal								
Länge in km	8,5	9	5	3	6,5	4,5	5	6,5
Fahrtdauer in Min.	60	60	25	15	60	20	20	60
Streckenabschnitte Donau								
Länge in km	5	34	6	14	31			
Fahrtdauer in Min.	40	150	45	60	200			



# Richtpreise für Schiffcharter

Dauer	Schiff	je Std.
3 Stunden Fahrt	alle Schiffe	490,00

An- und Abreise ab Kelheim 220 €. Mindestcharter 3 Std. ab/an Liegeplatz Kelheim.

Beispiel 1: Rundfahrt ab/an Kelheim 3 Std. = 3 x 490,00 €. Gesamt 1470,00 €.

Beispiel 2: Schifffahrt von Kelheim nach Regensburg 3 Std. = 3 x 490,00 €, zuzügl.

Abreise des Schiffes 3 Std. x 220,00 €. Gesamt 2130,00 €. Bereitstellung des Schiffes

erfolgt 2 Std. vor der Abfahrt kostenlos. Kosten für Liegezeiten bei Fahrtunterbrechung

150,- €. Liegezeit nach Fahrt kostenlos. Preise in € zzgl. ges. MwSt.

**NEU: ab 18.30 Uhr Charter auch für 1 Stunde möglich!**

# Richtpreise für Decksmieten

während der Linienfahrten. Dauer	Personenzahl	pauschal
2 Stunden Fahrt	bis 80 Personen	520,00
2 Stunden Fahrt	ab 80 Personen	990,00
4 Stunden Fahrt	bis 80 Personen	870,00
4 Stunden Fahrt	ab 80 Personen	1150,00

Die Decksmiete ist nur in Kombination mit einer gastronomischen Leistung buchbar.

Preise in € zzgl. ges. MwSt.

# Feierabend-Decksmiete

Wir reservieren Ihnen täglich auf den letzten Linienfahrten durch den Donaudurchbruch (Sommerfahrplan um 15.45, 16.30 oder 17.30 Uhr, siehe auch S. 6) zum Preis von 990,- € zzgl. ges. MwSt. ein Deck bis zu 150 Personen zur alleinigen Nutzung. Da die Rückfahrt hier nahtlos anschließt, ist bei diesem Angebot kein Ausstieg in Weltenburg möglich. Weiter geht es dann noch eine weitere Stunde rund um Kelheim.

**NEU: ab 18.30 Uhr Charter auch für 1 Stunde möglich!**

**i Der genaue Preis für Schiffcharter und Decksmieten errechnet sich aus Teilnehmerzahl, Abfahrtsort, Fahrtroute und -dauer. Gerne vereinbaren wir einen Besichtigungstermin vor Ort, damit Sie sich unsere Ausflugsschiffe einmal näher ansehen können.**

Weitere Informationen und Buchung bei:  
 Personenschifffahrt im Donau- und Altmühltal, Postfach 1641, 93309 Kelheim,  
 Tel. 09441-5858, Fax 09441-294847, www.schifffahrt-kelheim.de



## Mit den Freizeitbussen auf Entdeckungsreise



Ein Ausflug mit dem Freizeitbus ist ein ganz besonderes Erlebnis, egal ob man nun mit oder ohne Fahrrad, alleine, mit der Familie oder mit Freunden auf Tour gehen möchte.

Das Angebot ist groß und vielfältig: Radeln, Wandern, Boot oder Schiff fahren, Klettern, Besichtigen oder einfach nur Entspannen - mit den Freizeitbussen bieten sich unendlich viele Möglichkeiten, die Urlaubsregion im Herzen Bayerns von ihrer schönsten Seite kennenzulernen.

Mit einem speziellen Fahrradanhänger ausgestattet, auf dem Fahrräder einfach und sicher transportiert werden können, drehen die Freizeitbusse ihre Runden durch das traumhaft schöne Donau- und Altmühltal, die Oberpfälzer Juralandschaft entlang des Kanals bis hin zum Hopfenland Hallertau.



Mehr Informationen (Saisondaten, Fahrpläne, Preise) erhalten Sie unter:

### VLK Verkehrsgemeinschaft Landkreis Kelheim



Tel. 0800 9999 800 (gebührenfrei)  
 vlk@landkreis-kelheim.de, www.freizeitbusse.de  
 Linie Nord: Regensburg – Kelheim – Riedenburg  
 Linie Mitte: Kelheim – Abensberg  
 Linie Süd: Abensberg – Mainburg

### Zentrale Tourist-Information Naturpark Altmühltal



Tel. 08421-9876-0, info@naturpark-althuehltal.de, www.naturpark-althuehltal.de/freizeitbus, Streckenabschnitt: Riedenburg – Eichstätt

### Omnibusverkehr Franken GmbH



Tel. 0911-989781-0, www.vgn.de, Streckenabschnitt: Neumarkt – Dieffurt (Kanal-Alt-mühl-Express = VGN-Linie 520)

## Ludwigsbahn

### Natur genießen – Kultur erleben – Geschichte erfahren!

Genießen Sie die bequeme Fahrt mit der Ludwigsbahn von der Schiffsanlegestelle Kelheim/Donau über die wunderschöne Altstadt, den Michelsberg hinauf zur imposanten Befreiungshalle. Erfahren Sie während der Fahrt Spannendes über die Geschichte Kelheims und viel Wissenswertes zur Befreiungshalle. Stündlich startet die weiß-blaue Ludwigsbahn an der Schiffsanlegestelle Donau ins Naturschutzgebiet Weltenburger Enge.



### Täglicher Fahrplan Ludwigsbahn vom 20. April bis 6. Oktober 2019

Schiffsanlegestelle Kelheim/Do.	Abfahrt	10.40	11.40	12.40	13.40	14.40	15.40	16.40	17.40
Innenstadt (Ludwigstraße)	Abfahrt	10.45	11.45	12.45	13.45	14.45	15.45	16.45	17.45
Befreiungshalle	Abfahrt	11.00	12.00	13.00	14.00	15.00	16.00	17.00	18.00
Innenstadt (Ludwigstraße)	Abfahrt	11.10	12.10	13.10	14.10	15.10	16.10	17.10	18.10
Schiffsanlegestelle Kelheim/Do.	Ankunft	11.15	12.15	13.15	14.15	15.15	16.15	17.15	18.15

Vom 6.-19. April und 7.-20. Okt. 2019 nur Samstag, Sonntag und Feiertage!

Keine Fahrten am 13./14. Juli 2019



**Tickets:**  
 Fahrpersonal der Ludwigsbahn,  
 Tourist-Info Kelheim,  
 Reisebüro Hierl

## Ticketpreise

	Erw.	Kind	Gruppe
<b>Maximiliansticket</b>			
Hin- & Rückfahrt Ludwigsbahn Eintritt Befreiungshalle	10,00	3,00	–
<b>Hin- und Rückfahrt</b> Ludwigsbahn	7,00	3,00	6,00
<b>Einfache Fahrt</b> Ludwigsbahn	5,00	2,00	4,00

Preise in €. Kinder 2 bis 16 Jahre. Gruppenanmeldung erforderlich. Bei Gruppenpreisen sind keine Einzelzahlungen möglich. Gruppen ab 15 Personen.

### Infos und Gruppenanmeldungen:

Fa. Heinrich Hierl e. K., Weinbergweg 11, 93309 Kelheim, Tel. 09441-3386  
 info@ludwigsbahn-kelheim.de, www.ludwigsbahn-kelheim.de



# Kelheim

Stadt im Fluss



## Unser Service für Sie:

- Gästebegrüßung von Anfang Mai bis Ende Sept. immer dienstags 18.00 Uhr
- Klassische und szenische Stadtführungen, Führungen auf der Befreiungshalle und Reisebegleitungen (u.a. Regensburg, Altmühltal)
- Individuelle Gestaltung von Programmen für Gruppen und Einzelreisende
- Information und Vermittlung von Übernachtungsmöglichkeiten
- Verkauf von Souvenirs, Gutscheinen, RVV- und Bayern-Tickets
- Stromtreter-Ladestation: Wir laden Ihren Akku kostenfrei auf.
- Kostenfreie Ladestation für Mobiltelefone

## Archäologisches Museum

Ein spannender Spaziergang durch 100.000 Jahre Geschichte des Kelheimer Raumes im vom Europarat ausgezeichneten Archäologischen Museum im spätgotischen Herzogkasten.



**Öffnungszeiten:** 2. April bis 3. Nov., Di.-So. von 10.00-17.00 Uhr montags geschlossen, außer an Feiertagen

Lederergasse 11 · 93309 Kelheim  
Tel. 09441 10492

[www.archaeologisches-museum-kelheim.de](http://www.archaeologisches-museum-kelheim.de)



## KELDORADO

Machen Sie das Beste aus Ihrer Freizeit! Das Spaß- und Fitness-Ziel in Kelheim. **Ein Ausflug ins KELDORADO lohnt sich immer!** Sie finden bei uns jede Menge Wasserspaß auf insgesamt 2.300 Quadratmetern Wasserfläche – zu günstigen Preisen!



**KELDORADO Bäderbetriebe GmbH**  
Rennweg 60 · 93309 Kelheim  
Tel. 09441 2267  
[www.keldorado-kelheim.de](http://www.keldorado-kelheim.de)



## Benediktinerabtei Weltenburg



### Klosterschenke Weltenburg

Gemütlich einkehren und genießen

- Traumhafter Biergarten
- Historische Gaststuben
- Regionale bayerische Küche
- Eigene Konditorei

Telefon 09441 6757-0

[info@klosterschenke-weltenburg.de](mailto:info@klosterschenke-weltenburg.de)  
[www.klosterschenke-weltenburg.de](http://www.klosterschenke-weltenburg.de)



### Gästehaus St. Georg

Besinnung, Bildung und Freizeit

Reservierung 09441 6757-500  
[gaestehaus@kloster-weltenburg.de](mailto:gaestehaus@kloster-weltenburg.de)  
[www.kloster-weltenburg.de](http://www.kloster-weltenburg.de)

### Klosterkirche St. Georg

Kirchenführungen

Telefon 09441 6757-500  
[gaestehaus@kloster-weltenburg.de](mailto:gaestehaus@kloster-weltenburg.de)



Weltweit prämierte Biere

### Klosterbrauerei Weltenburg

Die älteste Klosterbrauerei der Welt

[info@weltenburger.de](mailto:info@weltenburger.de)  
[www.weltenburger.de](http://www.weltenburger.de)  
Brauereiführungen Tel. 0941 2303600  
[kontakt@stadtmaus.de](mailto:kontakt@stadtmaus.de)  
[www.stadtmaus.de](http://www.stadtmaus.de)

## 📍 Tourist-Info Stadt Kelheim

Ludwigsplatz 1, 93309 Kelheim, Tel. 09441 701234  
[tourismus@kelheim.de](mailto:tourismus@kelheim.de), [www.kelheim.de](http://www.kelheim.de)



📍 **Benediktinerabtei Weltenburg**  
Asamstr. 32, 93309 Kelheim



BENEDIKTINERABTEI  
WELTENBURG

# Riedenburg

Anlegen, wo's wirklich schnee is!



Der Luftkurort Riedenburg gilt nicht umsonst als „Perle des Altmühltals“. Seine Qualitäten als Schatztruhe für Erholungssuchende und Aktivurlauber faszinieren in vielfältiger Art und Weise.

Eingebettet in die fantastische Landschaftskulisse des Altmühltals, umrahmt von malerischen Jurafelsen und weiten Wacholderheiden, am Fuße der Rosenburg und der beiden Ruinen Rabenstein und Tachenstein, bildet Riedenburg den idealen Ausgangspunkt für Ihren Urlaub.

Ein gut ausgebautes Netz an Rad- und Wanderwegen führt Sie mitten hinein in die filmreife Naturkulisse – gespickt mit einer Perlenkette von Burgen und Schlössern. Schnüren Sie also Ihre Wanderstiefel, befühlen Sie die schroffen Felsen und gehen Sie auf Entdeckungstour zu den atemberaubenden Aussichtspunkten. Dazu wartet ein buntes Potpourri an Freizeitangeboten und regionalen Gaumenfreuden bereits darauf, Ihnen Erlebnisse der besonderen Art zu beschermen. Zahlreiche Übernachtungsmöglichkeiten von Camping oder Urlaub auf dem Bauernhof bis 4-Sterne lassen keine Wünsche offen.

Fragen Sie einfach das Team der Tourist-Information nach den vielen Möglichkeiten für unvergessliche Tage in der Drei-Burgen-Stadt und lassen Sie sich von dem einzigartigen Zusammenspiel aus Natur – Kultur – Erlebnis in den Bann ziehen!

**Gerade mit dem Schiff ein lohnendes Ziel!**

## 📍 Tourist-Info Riedenburg

Marktplatz 1, 93339 Riedenburg, Tel. 09442-905000, Fax 905002  
Mail: [touristik@riedenburg.de](mailto:touristik@riedenburg.de) [f](https://www.facebook.com/touristinfo.riedenburg) [t](https://www.facebook.com/touristinfo.riedenburg)

# Kristallmuseum & Fasswirtschaft

- Die größte Bergkristall-Gruppe der Welt!  
Gewicht: 7,80 t, 3 x 2 m
- Die weltweit größte Sammlung von Turmalin-scheiben aus Madagaskar – über 700 Originale
- „Die Edelsteine der Sterne“
- Der Weg der 1000 Steine
- „Sonderausstellung 2019: „Farbrausch: Mineralien und Pigmente“
- Museumsrallye und Edelsteinsuche für die Kleinen
- Der Museumsladen bietet günstige Einkaufsmöglichkeiten ausgesuchter, seltener Mineralien, echten Edelsteinschmuck und vieles mehr ...
- barrierefrei eingerichtet
- großer Parkplatz für Pkw, separater Parkplatz für Busse
- **Neu: Mit dem Smartphone durchs Museum! QR-Code scannen und tolle Geschichten erfahren!**



## 📍 Kristallmuseum

Bergkristallstr. 1, 93339 Riedenburg, Tel. 09442-90030,  
[info@kristallmuseum-riedenburg.de](mailto:info@kristallmuseum-riedenburg.de), [www.kristallmuseum-riedenburg.de](http://www.kristallmuseum-riedenburg.de)  
**Öffnungszeiten:** März und Oktober von 9.00-17.00 Uhr, letzter Einlass 16.30 Uhr.  
April bis 30. September von 9.00 bis 18.00 Uhr, letzter Einlass 17.30 Uhr.  
Durchgehend geöffnet, kein Ruhetag! In den Wintermonaten an den Advents-Wochenenden von 11.00-16.00 Uhr geöffnet, sonst auf Anfrage!

## Gleich neben dem Museum ist die Fasswirtschaft!

- Das ganz besondere Wirtshaus mit fünf riesigen original Bierlagerfässern zum Drinsitzen!
- gemütlicher Biergarten und Terrasse!
- Lassen Sie sich verwöhnen: bayrisch-regionale Speisekarte, deftige Brotzeiten, Apfelstrudel, Kaffee und Kuchen
- 42 Bierarten aus der Region und der ganzen Welt, hausgemachte Limonaden und Liköre
- Spareibs-, Haxn- oder Schnitzeessen (Termine finden Sie auf unserer Homepage)
- Spanferkel-Essen für Gruppen von 20 bis 40 Personen
- Minigolfanlage, Spielplatz, Wickeltisch und Spieleschrank für unsere kleinen Gäste
- familienfreundlich und barrierefrei! Gruppen willkommen!



## 📍 Fasswirtschaft

Bergkristallstr. 1, 93339 Riedenburg, Tel. 09442-90030, Fax 09442-90031,  
[www.fasswirtschaft.de](http://www.fasswirtschaft.de), [info@fasswirtschaft.de](mailto:info@fasswirtschaft.de)  
**Öffnungszeiten:** März bis Ende Oktober: Dienstag bis Sonntag von 10 bis 21 Uhr, Sonntag bis 20 Uhr, Montag Ruhetag! Ab 11 Uhr durchgehend warme Küche! Winteröffnungszeiten finden Sie auf unserer Homepage!

# Beilngries

Genuss am Fluss

Das Wasser beeinflusste schon immer das Leben in Beilngries. Die Sulz und die Altmühl fließen hier im Süden zusammen, der Main-Donau-Kanal begrenzt die Stadt im Norden.

Beilngries gehörte lange Zeit zum Hochstift Eichstätt, das bedeutende Baumeister engagiert hatte. So wundert es nicht, dass sich beispielhafte Zeugnisse südländischer Architektur in Beilngries befinden: das barocke Rathaus oder der Rokokobau der Frauenkirche.

Die Gastlichkeit hat in Beilngries eine lange Tradition, und so laden die zahlreichen Beilngrieser Gasthöfe Sie nach einer Radel-, Wander- oder Boottour zum Verweilen ein. Sehenswertes Mittelalterliches Stadtbild, Schloss Hirschberg, Sulzpark, Spielzeug- und Technikmuseum „anno dazumal“, Brauereimuseum



Bilder: Tourist-Information Beilngries, Fotograf: Dietmar Dengler

## Besondere Angebote:

- Erlebnisführungen
- Organisation für Gruppenangebote, Stadtführungen, Reiseleitungen
- Altmühltal Abenteuerpark mit Naturerlebnis- und Waldhochseilgarten
- 9-Loch Golfplatz
- Swin Golfplatz mit Fußball- und Naturminigolf
- Erlebniswelt Wasserstraße in der Gösselhalmühle
- Wünschelrutenweg
- Malmschichten am Arzberg, eines der 100 schönsten Geotope in ganz Bayern

Aktuelle Veranstaltungsinformationen finden Sie auf [www.beilngries.de](http://www.beilngries.de).

## 9. Bayerischer Zwiebelmarkt


Am 12. und 13. Oktober 2019 hat die Zwiebel Beilngries fest in der Hand. Mit verkaufsoffenem Sonntag, buntem Markttreiben und abwechslungsreichem Rahmenprogramm. Sa. und So. jeweils von 10.00-18.00 Uhr [www.beilngries.de/zwiebelmarkt](http://www.beilngries.de/zwiebelmarkt)

## 📍 Tourist-Information Beilngries

Hauptstr. 14, 92339 Beilngries, Tel. 08461-8435, Fax 08461-9661, [tourismus@beilngries.de](mailto:tourismus@beilngries.de), [www.beilngries.de](http://www.beilngries.de)

# Was Sie noch wissen sollten

**Allgemeine Geschäftsbedingungen** werden auf Wunsch gerne zugesandt oder siehe auch [www.schiffahrt-kelheim.de](http://www.schiffahrt-kelheim.de).

Auch Raucher sind bei uns willkommen. Auf dem Freideck können Sie nicht nur die Aussicht sondern auch Ihre Zigarette genießen. In den geschlossenen Räumen ist das Rauchen nicht gestattet. 

Ihr **Navigationssystem** bringt Sie sicher zu unseren Schiffsanlegestellen:

Kelheim/Donau: Donaulände (Nähe Stadtknechtstr. 5),  
N 48° 54' 55" – E 11° 52' 11"

Kelheim/Altmühltal: Niederdörf, N 48° 55' 06" – E 11° 52' 32"  
Folgen Sie dem Parkleitsystem in Kelheim.

Parkpl. Weltenburg: 93309 Kelheim, Asamstr. 20, N 48° 53' 34,37" – E 11° 49' 24,38"  
500 m Fußweg vom Parkplatz bis zum Kloster und weitere 400 m Fußweg vom Kloster zum Schiff

Essing: Nähe Auenweg, N 48° 55' 49" – E 11° 47' 30"

Prunn: Nußhausen, N 48° 56' 57" – E 11° 44' 21"

Riedenburg: An der Altmühl 9, N 48° 57' 45" – E 11° 41' 04"

Regensburg: Neuer Dultplatz, N 49° 1' 36,8" – E 12° 5' 25,4"

## Impressum:

Herausgeber: Personenschiffahrt im Donau- und Altmühltal – Firmenübersicht auf der Rückseite  
Gestaltung: [www.diegrafikschmiede.de](http://www.diegrafikschmiede.de) Verena Lindner, Druck: Aumüller Druck, Regensburg  
Bilder, soweit nicht genannt: Informationszentrum Naturpark Altmühltal, Tourismusverband im Landkreis Kelheim, Personenschiffahrt im Donau- und Altmühltal  
18. Auflage: 200.000 Stück, Stand Oktober 2018 – Änderungen vorbehalten.  
Ältere Fahrpläne verlieren mit dieser Ausgabe ihre Gültigkeit!





# Wie Sie uns erreichen



## Personenschifffahrt im Donau- und Altmühltal

PF 1641 · 93305 Kelheim · Tel. 09441-58 58 · Fax 09441-29 48 47  
info@schifffahrt-kelheim.de · www.schifffahrt-kelheim.de



Personenschifffahrt Stadler GmbH & Co. KG  
Postfach 1613 · 93305 Kelheim  
Tel. 09441-1770390 · HRB: 4015



Personenschiffsverkehr Josef Schweiger e.K.  
Rennweg 32 · 93309 Kelheim  
Tel. 09441-17698-0



Altmühltal Personenschifffahrt GmbH  
Postfach 1111 · 93301 Kelheim  
Tel. 09441-2487 · HRB: 5429



Steibl Personenschifffahrt Kelheim GmbH  
Ludwigsplatz 12 · 93309 Kelheim  
Tel. 09441-3201 · HRB: 4465